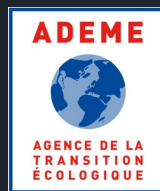




# Guide des subventions en France - 2022



# Sommaire

Ce document a été réalisé par les équipes EVBox France.

Les experts EVBox ont travaillé sur l'élaboration des différents tableaux de subventions disponibles en France pour l'installation de bornes de recharge.

Il consolide les informations du programme ADVENIR ainsi que celles de la loi d'orientation des mobilités (LOM).

Ces subventions ne concernent que l'année 2022.

*Ce décryptage est proposé par EVBox à titre informatif uniquement. EVBox n'est en aucun cas responsable des changements de réglementations affectant les conditions de subventions, des demandes de subvention infructueuses et ne certifie pas l'exactitude complète des informations fournies.*

[Page 1. Les politiques françaises](#)

[Page 3. Les subventions du programme ADVENIR](#)

[6. Subventions pour résidentiel collectif](#)

[9. Subventions pour entreprises et personnes publiques](#)

[17. Subvention à destination des flottes de poids lourds](#)

[21. Subventions en voirie](#)

[27. Modernisation de points de charge obsolètes](#)

[Page 34. Subventions pour stations et Hubs de recharge haute puissance](#)

[Page 43. Taux de subventions pour les stations ultra-rapides - "Plan de relance"](#)

[Page 48. Résumé des subventions](#)

# Les politiques françaises soutiennent fortement la transition vers l'e-mobilité

## OEM



### Loi CAFE

#### Loi sur l'économie moyenne de carburant des entreprises

- Limite de **95g** CO2/km en émissions moyennes en 2020 sur tous les modèles vendus dans l'UE tous constructeurs confondus
- À défaut, amende de **95€**. x nombre de véhicules vendus dans l'année x gramme d'émission excédentaire



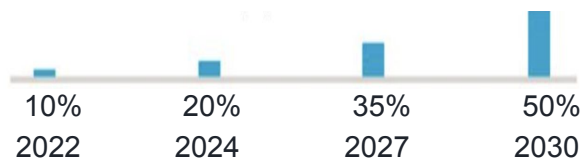
## GESTIONNAIRE DE FLOTTES



### Loi LOM

#### Loi d'orientation des mobilités

- Gestionnaires de flottes avec :
  - + 50 employés
  - + 100 flottes de véhicules légers
- EXIGENCE POUR LA TRANSITION VERS LES VE



Renouvellement du parc de véhicules



## PARKING

Non résidentiel



### Loi LOM

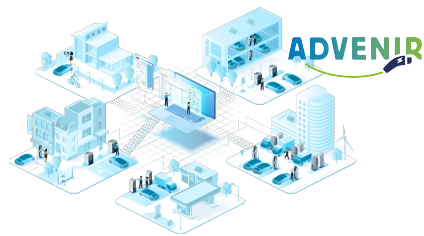
#### Loi d'orientation des mobilités

- Exigence actuelle de pré-équipement pour les nouveaux bâtiments : 20% des places de stationnement
- Obligation d'équipement pour tous les bâtiments (à partir de 2025) : 5 % des places de stationnement avec chargeur



# Les engagements du gouvernement français pour stimuler le déploiement des infrastructures de recharge à très court terme.

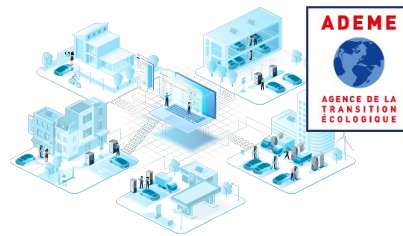
## Villes et territoires



### 100k Points de recharge ouverts au public

- L'objectif fixé par le Président de la République est de 100 000 points de recharge ouverts au public d'ici fin 2022.

## Métropoles et territoires



### 100k Points de recharge ouverts au public

- Programme de subvention : "Appel à projet Station de recharge haute puissance - ADEME"
- Enveloppe budgétaire : 300 millions €
- Objectif d'ici fin 2024

## Autoroutes et routes nationales



### 440 Stations de recharge ultra-rapide

- Programme de subvention : "Plan de Relance" (décret du 15 février 2021)
- Enveloppe budgétaire : 100 millions €
- Objectif d'ici fin 2022



# SUBVENTIONS ADVENIR - Villes et territoires

ADVENIR



# Programme ADVENIR

Dans la continuité de la loi LOM, le programme ADVENIR offre aux entreprises une aide financière pour l'accélération du déploiement des bornes de recharges pour véhicules électriques.

Existant depuis 2016, le programme ADVENIR a été reconduit en novembre 2020 jusqu'en 2023 pour financer plus de 45 000 nouvelles bornes de recharge et a été doté d'une enveloppe budgétaire de 100 millions d'euros. Les primes ADVENIR font désormais l'objet de taux dégressifs et diminueront dès la fin de l'année 2022.

## Subventions ADVENIR 2022

Ces subventions ne concernent que l'année 2022 (à partir du 1er août 2022) et leur proportion sera réduite dégressivement en fin 2022 et 2023.



# Révisions des exigences de la connectique pour les bornes de recharge rapide ouvertes au public

Cette nouvelle exigence remplace la précédente qui prévoyait la présence de trois connecteurs par borne de recharge rapide pour les points de recharge sur parking ouvert au public : T2/T2S, Combo-2 et CHAdeMO.

Cette évolution vient notamment répondre aux enjeux du développement des stations de recharge haute puissance pour les trajets de longue distance.

Les cahiers des charges des cibles « [Point de recharge sur parking privé ouvert au public](#) » et « [Point de recharge sur la voirie](#) » ont été mis à jour avec ces nouvelles exigences et sont applicables dès le 3 décembre 2020.

Le [Décret n° 2017-26 du 12 janvier 2017](#) article 5 :

« Les bornes de recharge rapide ouvertes au public installées ou remplacées jusqu'au 31 décembre 2024 disposent d'un connecteur de type 2 tel que décrit dans la norme NF EN 62196-2 en courant alternatif, d'un connecteur Combo2 et d'un connecteur CHAdeMO tels que décrits dans la norme NF EN 62196-3 en courant continu. [...] Dans le cas où des contraintes techniques ne permettent pas d'installer des bornes de recharge rapide conformes aux dispositions du troisième alinéa, des bornes de recharge rapide complémentaires sont installées à proximité immédiate et au sein de la même station. »



ADVENIR

Subventions pour résidentiel collectif





# Subventions pour Résidentiel collectif pour Point de recharge individuel



## EVBox BusinessLine & Elvi

Description	Output	Subvention
EVBox BusinessLine Simple ou Elvi 7kW	7 kW	€ 960 + € 300 CITE
EVBox BusinessLine Simple ou Elvi 22kW	22 kW	€ 960 + € 300 CITE
EVBox BusinessLine Double 7kW	2* 7 kW	€ 1.920 + € 600 CITE
EVBox BusinessLine Double 22kW	2* 22 kW	€ 1.920 + € 600 CITE

Dans le cas d'une borne disposant de plusieurs points de recharge, le calcul se fait par rapport à la puissance maximale théorique du premier point de recharge en utilisation simple et celles des points de recharge successifs en utilisation simultanée.

<https://advenir.mobi/entreprise-et-personne-publique-parking-public/>



# Subventions pour Résidentiel collectif pour Point de recharge partagé

## EVBox BusinessLine & Elvi



Description	Output	Subvention
EVBox BusinessLine Simple ou Elvi 7kW	7 kW	€ 1.660
EVBox BusinessLine Simple ou Elvi 22kW	22 kW	€ 1.660
EVBox BusinessLine Double 7kW	2* 7 kW	€ 3.320
EVBox BusinessLine Double 22kW	2* 22 kW	€ 3.320

Dans le cas d'une borne disposant de plusieurs points de recharge, le calcul se fait par rapport à la puissance maximale théorique du premier point de recharge en utilisation simple et celles des points de recharge successifs en utilisation simultanée.

<https://advenir.mobi/entreprise-et-personne-publique-parking-public/>



ADVENIR

Subventions pour entreprises et  
personnes publiques



# Subventions pour entreprise et personne publique pour parking privé usage privé



## EVBox BusinessLine

Description	Output	Subvention
EVBox BusinessLine Simple 7kW	7 kW	€ 600
EVBox BusinessLine Simple 22kW	22 kW	€ 600
EVBox BusinessLine Double 7kW	2* 7 kW	€ 1.200
EVBox BusinessLine Double 22kW	2* 22 kW	€ 1.200

Dans le cas d'une borne disposant de plusieurs points de recharge, le calcul se fait par rapport à la puissance maximale théorique du premier point de recharge en utilisation simple et celles des points de recharge successifs en utilisation simultanée.

<https://advenir.mobi/entreprise-et-personne-publique-parking-public/>



# Subventions pour entreprise et personne publique pour parking privé usage privé



## EVBox Troniq 50

Description	Output	Subvention
EVBox Troniq 50 (1xDC)	50kW	€ 600
EVBox Troniq 50 (1xDC + 1xAC)	50kW	€ 1.200



## EVBox Troniq Modular

Description	Output	Subvention
EVBox Troniq M90 - 240kW (2xDC)	90 kW - 240kW	€ 1.200
EVBox Troniq M90 - 210kW (2xDC + AC22)	90kW - 232kW	€ 1.800



# Leviers pour les subventions Advenir – Dernières mises à jour des subventions pour parking privé ouvert au public

Entreprise et personne publique pour parking privé ouvert au public à partir du 31 mars 2022

PUISSANCE DE RECHARGE	TAUX D'AIDE	PRIME PAR POINT DE CHARGE
Entre 3,7 et 11 kW AC	50%	1 700€ HT
Entre 12 et 43 kW AC	50%	2 200 € HT
Entre 20 et 40 kW DC	50%	4 500 € HT
Supérieure à 40 kW DC	50%	7 500 € HT
Supérieure à 140 kW DC	50%	15 000 € HT

La prime n'est pas cumulable avec la prime [Stations et hubs de recharge](#).



# Subventions pour entreprise et personne publique pour parking privé ouvert au public



## EVBox BusinessLine

Description	Output	Subvention
EVBox BusinessLine Simple 7kW	7 kW	€ 1.700
EVBox BusinessLine Simple 22kW	22 kW	€ 2.200
EVBox BusinessLine Double 7kW	2* 7 kW	€ 3.400
EVBox BusinessLine Double 22kW	2* 22 kW	€ 4.400

Dans le cas d'une borne disposant de plusieurs points de recharge, le calcul se fait par rapport à la puissance maximale théorique du premier point de recharge en utilisation simple et celles des points de recharge successifs en utilisation simultanée.

<https://advenir.mobi/entreprise-et-personne-publique-parking-public/>



# Subventions pour entreprise et personne publique pour parking privé ouvert au public



## EVBox Troniq 50

Description	Output	Subvention
EVBox Troniq 50 (CCS2)	50 kW	€ 7.500
EVBox Troniq 50 (Chad&CCS2)	50 kW	€ 7.500
EVBox Troniq 50 (CCS2) + AC22	50 kW	€ 9.200
EVBox Troniq 50 (Chad&CCS2) + AC22	50 kW	€ 9.200
EVBox Troniq 50 (Chad&CCS2) + AC43	50 kW	€ 9.200

Dans le cas d'une borne disposant de plusieurs points de recharge, le calcul se fait par rapport à la puissance maximale théorique du premier point de recharge en utilisation simple et celles des points de recharge successifs en utilisation simultanée.

<https://advenir.mobi/entreprise-et-personne-publique-parking-public/>





# Subventions pour entreprise et personne publique pour parking privé ouvert au public



## EVBox Troniq Modular ( 2xDC )

Description	Output	Subvention
EVBox Troniq M90	90 kW	€ 12.000
EVBox Troniq M120	120 kW	€ 15.000
EVBox Troniq M150	150 kW	€ 22.500
EVBox Troniq M180	180 kW	€ 22.500
EVBox Troniq M210	210 kW	€ 22.500
EVBox Troniq M240	240 kW	€ 22.500

Dans le cas d'une borne disposant de plusieurs points de recharge, le calcul se fait par rapport à la puissance maximale théorique du premier point de recharge en utilisation simple et celles des points de recharge successifs en utilisation simultanée.

<https://advenir.mobi/entreprise-et-personne-publique-parking-public/>



# Subventions pour entreprise et personne publique pour parking privé ouvert au public



## EVBox Troniq Modular ( 2xDC + 1AC22 )

Description	Output	Subvention
EVBox Troniq M90 + AC22	90 kW	€ 14.200
EVBox Troniq M120 + AC22	120 kW	€ 17.200
EVBox Troniq M150 + AC22	150 kW	€ 24.700
EVBox Troniq M180 + AC22	180 kW	€ 24.700
EVBox Troniq M210 + AC22	210 kW	€ 24.700

Dans le cas d'une borne disposant de plusieurs points de recharge, le calcul se fait par rapport à la puissance maximale théorique du premier point de recharge en utilisation simple et celles des points de recharge successifs en utilisation simultanée.

<https://advenir.mobi/entreprise-et-personne-publique-parking-public/>



ADVENIR

Subventions à destination de flottes  
poids lourds



# Subventions à destination de flottes de poids lourds

- Pour les déploiements d'infrastructure de recharge inférieure à 500 kVA :

Cible	Usage	Puissance de recharge	Taux d'aide	Montant maximal de la prime par point de charge
Entreprise et personne publique : parking privé	Flotte poids lourds	Entre 12 et 43 kW AC	60%	2 700€ HT
Entreprise et personne publique : parking privé	Flotte poids lourds	Entre 20 et 40 kW DC	60%	4 000€ HT
Entreprise et personne publique : parking privé	Flotte poids lourds	Entre 41 et 140 kW DC	60%	9 000€ HT
Entreprise et personne publique : parking privé	Flotte poids lourds	Supérieure à 140 kW DC	60%	18 000€ HT



- Pour les déploiements d'infrastructure de recharge supérieure à 500 kVA :

Raccordement électrique du dépôt dédié à la recharge	Supérieur ou égal à 500 kVA	Supérieur ou égal à 1 000 kVA	Supérieur ou égal à 2 000 kVA	Supérieur ou égal à 4 000 kVA	Supérieur ou égal à 8 000 kVA
Prime ADVENIR	100 000€ HT	160 000€ HT	240 000€ HT	480 000€ HT	960 000€ HT



# Subventions à destination de flottes de poids lourds

Pour les déploiements d'infrastructure de recharge inférieure à 500 kVA



## EVBox BusinessLine

Description	Output	Subvention
EVBox BusinessLine Simple 22kW	22 kW	€ 2.700
EVBox BusinessLine Double 22kW	2* 22 kW	€ 5.400



Dans le cas d'une borne disposant de plusieurs points de recharge, le calcul se fait par rapport à la puissance maximale théorique du premier point de recharge en utilisation simple et celles des points de recharge successifs en utilisation simultanée.

<https://advenir.mobi/entreprise-et-personne-publique-parking-public/>



# Subventions à destination de flottes de poids lourds

Pour les déploiements d'infrastructure de recharge inférieure à 500 kVA



## EVBox Troniq Modular ( 2xDC )

Description	Output	Subvention
EVBox Troniq M90	90 kW	€ 13.000
EVBox Troniq M120	120 kW	€ 18.000
EVBox Troniq M150	150 kW	€ 27.000
EVBox Troniq M180	180 kW	€ 27.000
EVBox Troniq M210	210 kW	€ 27.000
EVBox Troniq M240	240 kW	€ 27.000



Dans le cas d'une borne disposant de plusieurs points de recharge, le calcul se fait par rapport à la puissance maximale théorique du premier point de recharge en utilisation simple et celles des points de recharge successifs en utilisation simultanée.

<https://advenir.mobi/entreprise-et-personne-publique-parking-public/>



ADVENIR

Subventions en voirie



# Leviers pour les subventions Advenir – Dernières mises à jour des subventions sur la voirie

Entreprise et personne publique pour parking privé ouvert au public à partir de 31 mars 2022

PUISSANCE DE RECHARGE	TAUX D'AIDE	PRIME PAR POINT DE CHARGE
Entre 3,7 et 11 kW AC	50%	1 700€ HT
Entre 12 et 43 kW AC	50%	2 200 € HT
Entre 20 et 40 kW DC	50%	4 500 € HT
Supérieure à 40 kW DC	50%	7 500 € HT
Supérieure à 140 kW DC	50%	15 000 € HT

La prime n'est pas cumulable avec la prime [Stations et hubs de recharge](#).





# Subventions pour Point de recharge ouvert au public sur la voirie



## EVBox BusinessLine

Description	Output	Subvention
EVBox BusinessLine Simple 7kW	7 kW	€ 1.700
EVBox BusinessLine Simple 22kW	22 kW	€ 2.200
EVBox BusinessLine Double 7kW	2* 7 kW	€ 3.400
EVBox BusinessLine Double 22kW	2* 22 kW	€ 4.400

Dans le cas d'une borne disposant de plusieurs points de recharge, le calcul se fait par rapport à la puissance maximale théorique du premier point de recharge en utilisation simple et celles des points de recharge successifs en utilisation simultanée.

<https://advenir.mobi/entreprise-et-personne-publique-parking-public/>



# Subventions pour Point de recharge ouvert au public sur la voirie



## EVBox Troniq 50

Description	Output	Subvention
EVBox Troniq 50 (CCS2)	50 kW	€ 7.500
EVBox Troniq 50 (Chad&CCS2)	50 kW	€ 7.500
EVBox Troniq 50 (CCS2) + AC22	50 kW	€ 9.200
EVBox Troniq 50 (Chad&CCS2) + AC22	50 kW	€ 9.200
EVBox Troniq 50 (Chad&CCS2) + AC43	50 kW	€ 9.200

Dans le cas d'une borne disposant de plusieurs points de recharge, le calcul se fait par rapport à la puissance maximale théorique du premier point de recharge en utilisation simple et celles des points de recharge successifs en utilisation simultanée.

<https://advenir.mobi/entreprise-et-personne-publique-parking-public/>



# Subventions pour Point de recharge ouvert public sur la voirie



## EVBox Troniq Modular ( 2xDC )

Description	Output	Subvention
EVBox Troniq M90	90 kW	€ 12.000
EVBox Troniq M120	120 kW	€ 15.000
EVBox Troniq M150	150 kW	€ 22.500
EVBox Troniq M180	180 kW	€ 22.500
EVBox Troniq M210	210 kW	€ 22.500
EVBox Troniq M240	240 kW	€ 22.500

Dans le cas d'une borne disposant de plusieurs points de recharge, le calcul se fait par rapport à la puissance maximale théorique du premier point de recharge en utilisation simple et celles des points de recharge successifs en utilisation simultanée.

<https://advenir.mobi/entreprise-et-personne-publique-parking-public/>



# Subventions pour Point de recharge ouvert public sur la voirie



EVBox Troniq Modular ( 2xDC + 1AC22 )

Description	Output	Subvention
EVBox Troniq M90 + AC22	90 kW	€ 14.200
EVBox Troniq M120 + AC22	120 kW	€ 17.200
EVBox Troniq M150 + AC22	150 kW	€ 24.700
EVBox Troniq M180 + AC22	180 kW	€ 24.700
EVBox Troniq M210 + AC22	210 kW	€ 24.700

Dans le cas d'une borne disposant de plusieurs points de recharge, le calcul se fait par rapport à la puissance maximale théorique du premier point de recharge en utilisation simple et celles des points de recharge successifs en utilisation simultanée.

<https://advenir.mobi/entreprise-et-personne-publique-parking-public/>



ADVENIR

Modernisation des points de charge  
obsolètes



## Subventions pour Modernisation des points de charges obsolètes

### Montants d'aide pour les points de charge obsolètes

Puissance de recharge	Taux d'aide	Montant maximal de la prime par point de recharge modernisé	Obligation*
Entre 3,7 et 11 kW AC	80%	1.200€ HT	Installation de deux nouveaux points de recharge tous les dix points modernisés.
Entre 12 et 43 kW AC	80%	1.700€ HT	
Entre 20 et 40 kW DC	80%	4 500€ HT	
Supérieur à 40 kW DC	80%	7 000€ HT	

Qui est éligible ? 🤔



Les points de recharge ouverts au public déployés avant le 1<sup>er</sup> mars 2017

À condition de satisfaire une des conditions suivantes :



- Ne pas disposer de connecteur T2 ou de socle de prise T2/T2S (pour la recharge AC)
- Ne pas disposer de compteur MID (pour la recharge AC),
- Ne pas disposer d'une connexion réseau pérenne
- Ne pas disposer d'un système informatique en capacité de faire fonctionner les versions actuelles des protocoles de communication standards du marché et de leurs évolutions futures.



# Subventions pour Modernisation des points de charges obsolètes



## EVBox BusinessLine

Description	Output	Subvention
EVBox BusinessLine Simple 7kW	7 kW	1.200€
EVBox BusinessLine Simple 22kW	22 kW	1.700€
EVBox BusinessLine Double 7kW	2* 7 kW	2.400€
EVBox BusinessLine Double 22kW	2* 22 kW	3.400€

Dans le cas d'une borne disposant de plusieurs points de recharge, le calcul se fait par rapport à la puissance maximale théorique du premier point de recharge en utilisation simple et celles des points de recharge successifs en utilisation simultanée.

<https://advenir.mobi/entreprise-et-personne-publique-parking-public/>



# Subventions pour Modernisation des points de charges obsolètes



## EVBox Troniq 50

Description	Output	Subvention
EVBox Troniq 50 (CCS2)	50 kW	7.000€
EVBox Troniq 50 (Chad&CCS2)	50 kW	7.000€
EVBox Troniq 50 (CCS2) + AC22	50 kW	8.200€
EVBox Troniq 50 (Chad&CCS2) + AC22	50 kW	8.200€
EVBox Troniq 50 (Chad&CCS2) + AC43	50 kW	8.200€

Dans le cas d'une borne disposant de plusieurs points de recharge, le calcul se fait par rapport à la puissance maximale théorique du premier point de recharge en utilisation simple et celles des points de recharge successifs en utilisation simultanée.

<https://advenir.mobi/entreprise-et-personne-publique-parking-public/>





# Subventions pour Modernisation des points de charges obsolètes



## EVBox Troniq Modular ( 2xDC )

Description	Output	Subvention
EVBox Troniq M90	90 kW	11.500€
EVBox Troniq M120	120 kW	14.000€
EVBox Troniq M150	150 kW	14.000€
EVBox Troniq M180	180 kW	14.000€
EVBox Troniq M210	210 kW	14.000€
EVBox Troniq M240	240 kW	14.000€

Dans le cas d'une borne disposant de plusieurs points de recharge, le calcul se fait par rapport à la puissance maximale théorique du premier point de recharge en utilisation simple et celles des points de recharge successifs en utilisation simultanée.

<https://advenir.mobi/entreprise-et-personne-publique-parking-public/>



# Subventions pour Modernisation des points de charges obsolètes



## EVBox Troniq Modular ( 2xDC + 1AC22 )







Description	Output	Subvention
EVBox Troniq M90 + AC22	90 kW	13.200€
EVBox Troniq M120 + AC22	120 kW	15.700€
EVBox Troniq M150 + AC22	150 kW	15.700€
EVBox Troniq M180 + AC22	180 kW	15.700€
EVBox Troniq M210 + AC22	210 kW	15.700€

Dans le cas d'une borne disposant de plusieurs points de recharge, le calcul se fait par rapport à la puissance maximale théorique du premier point de recharge en utilisation simple et celles des points de recharge successifs en utilisation simultanée.

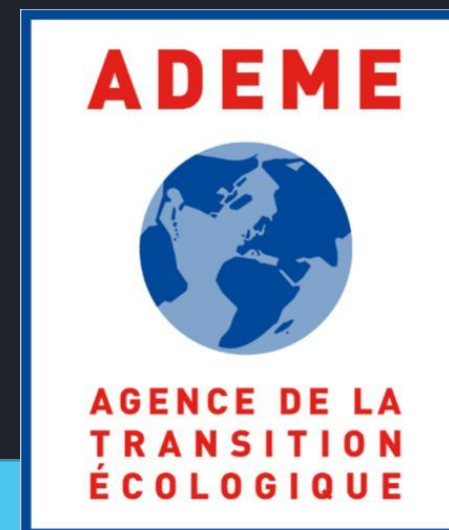
<https://advenir.mobi/entreprise-et-personne-publique-parking-public/>



# Récapitulatif des subventions ADVENIR

	Copropriété : usage individuel	Copropriété : usage collectif	Parking privé : usage privé	Parking privé : usage public	Voirie : usage public	Modernisation (bornes installées avant mars 2017)
Subventions sur les coûts de raccordement	/	/	Si dépôt de bus : jusqu'à 75% du coût de raccordement (LOM**)	Jusqu'à 75% du coût de raccordement, si <250 kVA (LOM**)	Jusqu'à 75% du coût de raccordement (LOM**)	/
Subventions sur les bornes et leur installation	300 € / point de charge  (CITE)  960 € / point de charge si copropriété  (ADVENIR)	Jusqu'à 1 660 € / point de charge  (ADVENIR)	Jusqu'à 600 € / point de charge  (ADVENIR)	Jusqu'à 2 200 € / point de charge AC + Jusqu'à 24 700 € / borne DC  (ADVENIR)	Jusqu'à 1 700 € / point de charge AC + Jusqu'à 7 000 € / point de charge DC  (ADVENIR)	
Bornes EVBox AC adaptées						
Bornes EVBox DC adaptées	/	/				

# Appel à projet pour "Stations de recharge haute puissance" - ADEME



# Subventions pour Stations et hubs de recharge haute puissance

Jusqu'au 30 Avril



Depuis le 30 avril 2022 ne sont plus pris en charge par le programme Advenir.

Montant de prime par rapport à la puissance de raccordement

Raccordement électrique de la station ou du hub	Entre 500 et 999 kW	Entre 1 et 1,99 MW	Supérieur ou égal à 2 MW
Prime ADVENIR	100 000€ HT	160 000€ HT	240 000€ HT

À partir du 1 mai

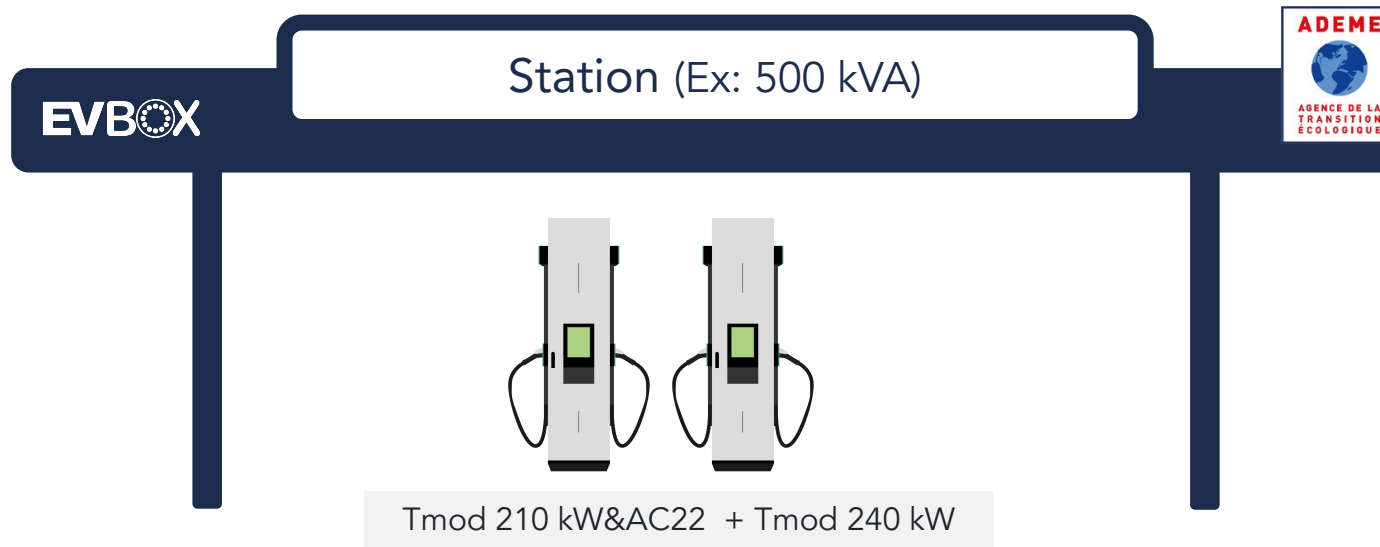


L'appel à projets (AAP) ADEME  
Ouvert le 18/03/2022  
Clôture le 31/12/2024

Lieu	Taux d'aide	Subvention étude	Subvention Station
Métropoles	30%	Jusqu'à 25k€	Jusqu'à 15 M€ par entreprise
Territoires	40%		

Attention : Depuis le 30 avril 2022, les projets d'installation de stations ou hubs de recharge haute puissance ne sont plus pris en charge par le programme Advenir. Toute demande de prime non signée à cette date ne pourra être prise en charge par le programme Advenir. Ce programme est remplacé par le AAP ADEME

## Appels à projets pour Stations et hubs de recharge haute puissance



Exemple d'une station de 5 points de charge avec un raccordement de 500 kVA :

Capacité de recharge : 5 VE en simultané

Lieu	Taux d'aide	Subvention étude	Subvention Station
Métropoles	30%	Jusqu'à 25k€	Jusqu'à 15 M€ par entreprise
Territoires	40%		

### Exigences Techniques :

- 4 points de recharge, dont 2 au moins 150 kW
- Garantie 3 ans
- 25% accessible PMR
- 85% Uptime

### L'appel à projets (AAP) ADEME:

- Ouvert le 18/03/2022
- Clôture le 31/12/2024

### Les coûts éligibles :

- Étude
- Bornes de recharge
- Raccordement
- Installation



# Subventions pour Stations et hubs de recharge haute puissance



	Métropoles	Territoires
Taux d'aide	30%	40%
Exigences min Projets	<ul style="list-style-type: none"> <li>Projets de 3M€/5M€**</li> <li>Points de recharge : 50*/100**</li> </ul> <p>* Collectivité **Opérateurs de mobilité privée</p>	
Exigences min techniques	<ul style="list-style-type: none"> <li>4 points de recharge, dont 2 au moins 150 kW par site</li> <li>Garantie 3 ans</li> <li>25% accessible PMR</li> <li>85% Uptime</li> </ul>	
Études	Jusqu'à 25k€	
Raccordement	Prise en charge des coûts supérieurs à 30 000€ après la TURPE	
Subvention sur l'appel à projets de plusieurs hubs	Jusqu'à 15 M€ par entreprise	
Exemple de stations et projets		



# Subventions pour Stations et hubs de recharge haute puissance

**Attention** : Depuis le 30 avril 2022, les projets d'installation de station ou hub de recharge haute puissance ne sont plus pris en charge par le programme Advenir. Toute demande de prime non signée à cette date ne pourra être prise en charge par le programme Advenir. **Ce programme est remplacé par le AAP ADEMES**

## Montant de prime par rapport à la puissance de raccordement

Raccordement électrique de la station ou du hub	Entre 500 et 999 kW	Entre 1 et 1,99 MW	Supérieur ou égal à 2 MW
Prime ADVENIR	100 000€ HT	160 000€ HT	240 000€ HT

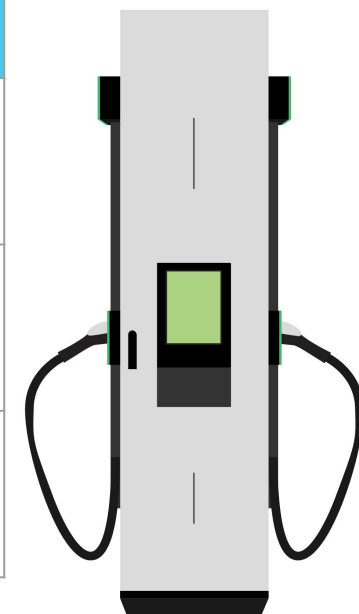
## Surprime pour des points de charge AC dans le HUB (ZFE)

Déclenchement de la surprime	Montant de la surprime
Tous les 4 points de recharge entre 7,4 et 22 kW installés	10 000€ HT



## Exigences Techniques

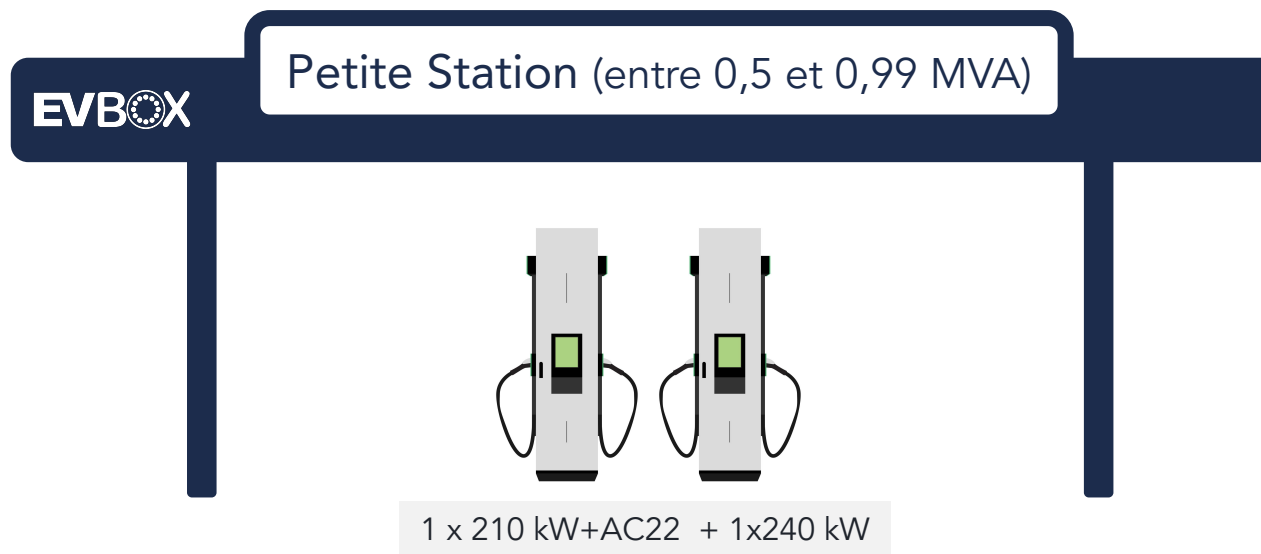
Puissance de raccordement de la station ou du hub	Exigences hubs et stations de recharge rapides
Raccordement entre 500 kW et 999 kW	<ul style="list-style-type: none"> <li>4 points de recharge rapides minimum par site</li> <li>dont 2 points de recharge Combo 2 DC à minima de puissance de 150 kW</li> </ul>
Raccordement entre 1 MW et 1,99 MW	<ul style="list-style-type: none"> <li>8 points de recharge rapide minimum par site</li> <li>dont 4 points de recharge Combo 2 DC à minima de puissance de 150 kW</li> </ul>
Raccordement supérieur à 2 MW	<ul style="list-style-type: none"> <li>12 points de recharge rapide minimum par site</li> <li>dont 6 points de recharge Combo 2 DC à minima de puissance de 150 kW</li> </ul>





# Subventions pour Stations et hubs de recharge haute puissance

**Attention :** Depuis le 30 avril 2022, les projets d'installation de station ou hub de recharge haute puissance ne sont plus pris en charge par le programme Advenir. Toute demande de prime non signée à cette date ne pourra être prise en charge par le programme Advenir. **Ce programme est remplacé par le AAP ADEMES**



Exemple d'une station de 5 points de charge avec un raccordement de 500 kVA :

- 2 EVBox Troniq Modulaire
- 2 câbles CCS2 (DC)
- 2 câbles CHAdeMO (DC)
- 1 points de charge T2 22 kW (AC)

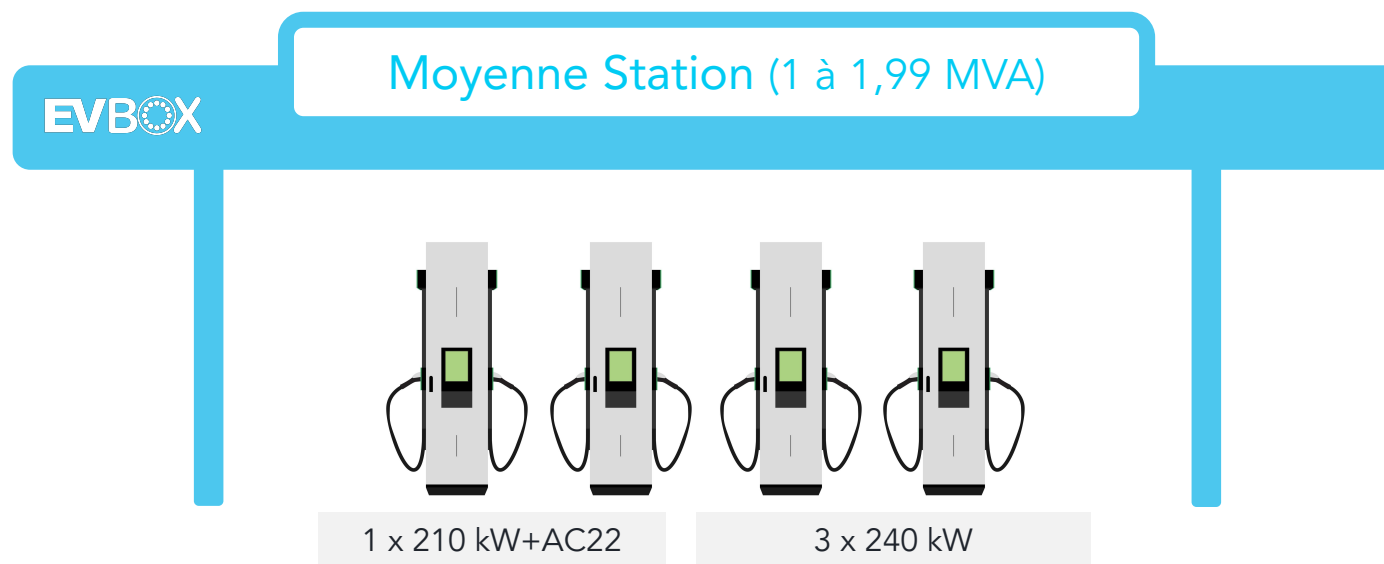
Capacité de recharge : 5 VE en simultané

Petite Station (0,5 et 0,99 MVA)	Subvention
4 points de charge + 1 AC22	€ 100.000
Chaque 4 points de charge AC (si ZFE)	+ € 10.000



# Subventions pour Stations et hubs de recharge haute puissance

**Attention** : Depuis le 30 avril 2022, les projets d'installation de station ou hub de recharge haute puissance ne sont plus pris en charge par le programme Advenir. Toute demande de prime non signée à cette date ne pourra être prise en charge par le programme Advenir. **Ce programme est remplacé par le AAP ADEMES**



Exemple d'une station de 9 points de charge avec un raccordement de 1 MVA :

- 4 EVBox Troniq Modulaire
- 4 câbles CCS2 (DC)
- 4 câbles CHAdeMO (DC)
- 1 points de charge T2 22 kW (AC)

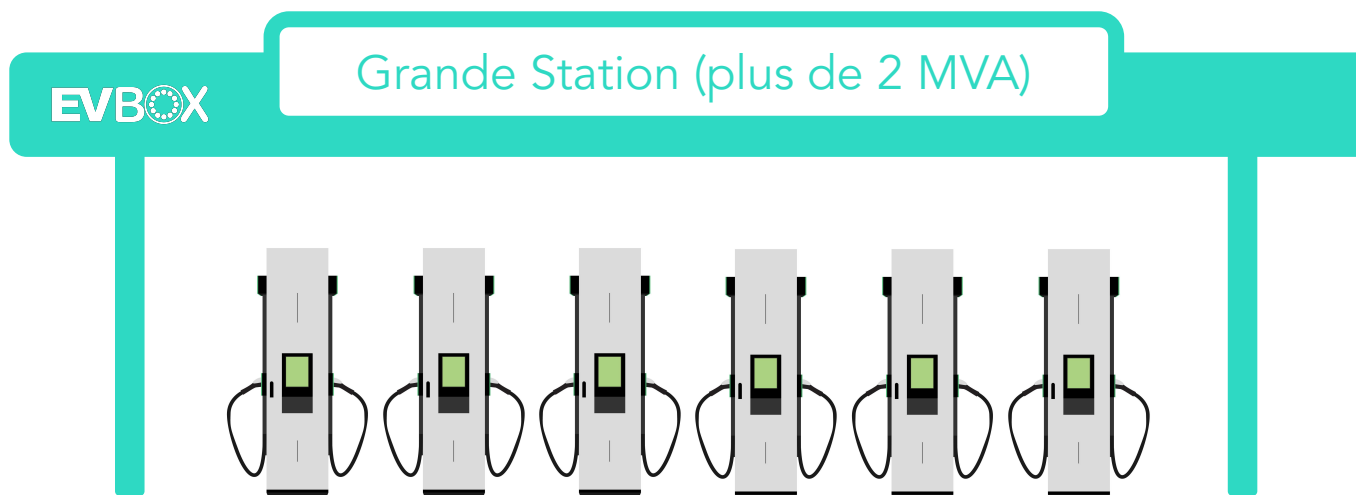
Moyenne Station (1 à 1,99 MVA)	Subvention
8 points de charge + 1 AC22	€ 160.000
Chaque 4 points de charge AC (si ZFE)	+ € 10.000



Capacité de recharge : 9 VE en simultané

# Subventions pour Stations et hubs de recharge haute puissance

**Attention :** Depuis le 30 avril 2022, les projets d'installation de station ou hub de recharge haute puissance ne sont plus pris en charge par le programme Advenir. Toute demande de prime non signée à cette date ne pourra être prise en charge par le programme Advenir. **Ce programme est remplacé par le AAP ADEMES**



Exemple d'une station de 13 points de charge avec un raccordement de 2 MVA :

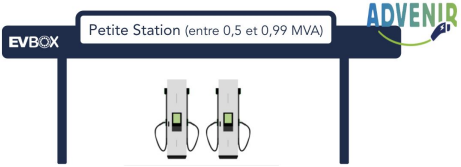
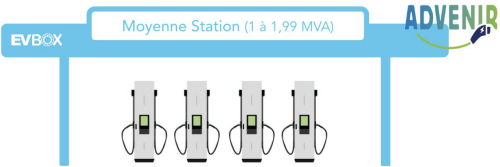
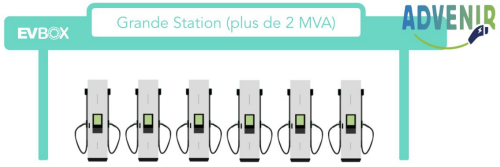
- 6 EVBox Troniq Modulaire
- 6 câbles CCS2 (DC)
- 6 câbles CHAdeMO (DC)
- 1 points de charge T2 22 kW (AC)

Grande Station (plus de 2 MVA)	Subvention
12 points de charge + 1 AC22	€ 240.000
Chaque 4 points de charge AC (si ZFE)	+ € 10.000

Capacité de recharge : 13 VE en simultanée

# Subventions pour Stations et hubs de recharge haute puissance

**Attention :** Depuis le 30 avril 2022, les projets d'installation de station ou hub de recharge haute puissance ne sont plus pris en charge par le programme Advenir. Toute demande de prime non signée à cette date ne pourra être prise en charge par le programme Advenir. **Ce programme est remplacé par le AAP ADEMES**

EVBOX	Petite station (de 0,5 à 0,99 MVA)	Station moyenne (de 1 à 1,99 MVA)	Grande station (plus de 2 MVA)
Raccordement	Prise en charge de 50% des coûts supérieurs à 30 000€ dans la limite de 75 000€		
Subvention sur la station	€ 100.000 + € 10.000 supplémentaires chaque 4 points de charge AC (si ZFE)	€ 160.000 + € 10.000 supplémentaires chaque 4 points de charge AC (si ZFE)	€ 240.000 + € 10.000 supplémentaires chaque 4 points de charge AC (si ZFE)
Exemple de station			

# “PLAN DE RELANCE” - AUTOROUTES ET ROUTES NATIONALES



# Taux de subventions pour les stations ultra-rapides en France en 2021 et 2022\*



1 x 210 kW+AC22 + 1x240 kW

Exemple d'une station de 6 points de charge avec un raccordement de 1 MVA :

4 points de charge

- 2 EVBox Troniq Modular
  - 3 câbles CCS2 (DC)
  - 1 câble CHAdeMO (DC)
  - 1 points de charge T2 22 kW (AC)

Capacité de recharge : jusqu'à 6 VE en simultané

Taux de subvention :

- 40 % si faible rentabilité
- 10 % si situé le long des autoroutes
  - Avec 10 % supplémentaires pour les 150 premières stations installées

Taux de raccordement :

- Jusqu'à 75 % des coûts de raccordement
- Jusqu'à 150 000 € (30 % de coûts résiduels de raccordement si le coût est supérieur à 30 000 €)

Exigences du Décret n° 2021-153 du 12 février 2021 :

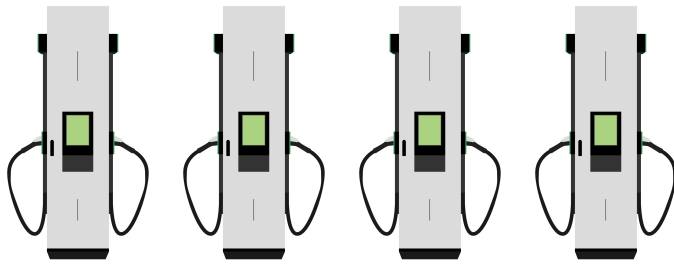
- Puissance de raccordement entre 0,6 et 0,99 MVA
- 4 points de charge rapides minimum par site (DC)
- 50 % des points de charge de puissance à minima de 150 kW



# Taux de subventions pour les stations ultra-rapides en France en 2021 et 2022\*



## MOYENNE STATION (1 à 1,99 MVA)



1 x 210 kW+AC22

3 x 240 kW

Exemple d'une station de 8 points de charge avec un raccordement de 1 MVA :

3 points de charge

+

6 points de charge

- 1 EVBox Troniq Modular 210 + AC22
- 1 câble CCS2 (DC)
- 1 câble CHAdeMO (DC)
- 1 points de charge T2 22 kW (AC)

- 3 EVBox Troniq Modular 240
- 6 câbles CCS2 (DC)

Capacité de recharge : jusqu'à 9 VE en simultané

Taux de subvention :

- 30 % de l'ensemble de la station
- + 10 % pour les 150 premières stations installées

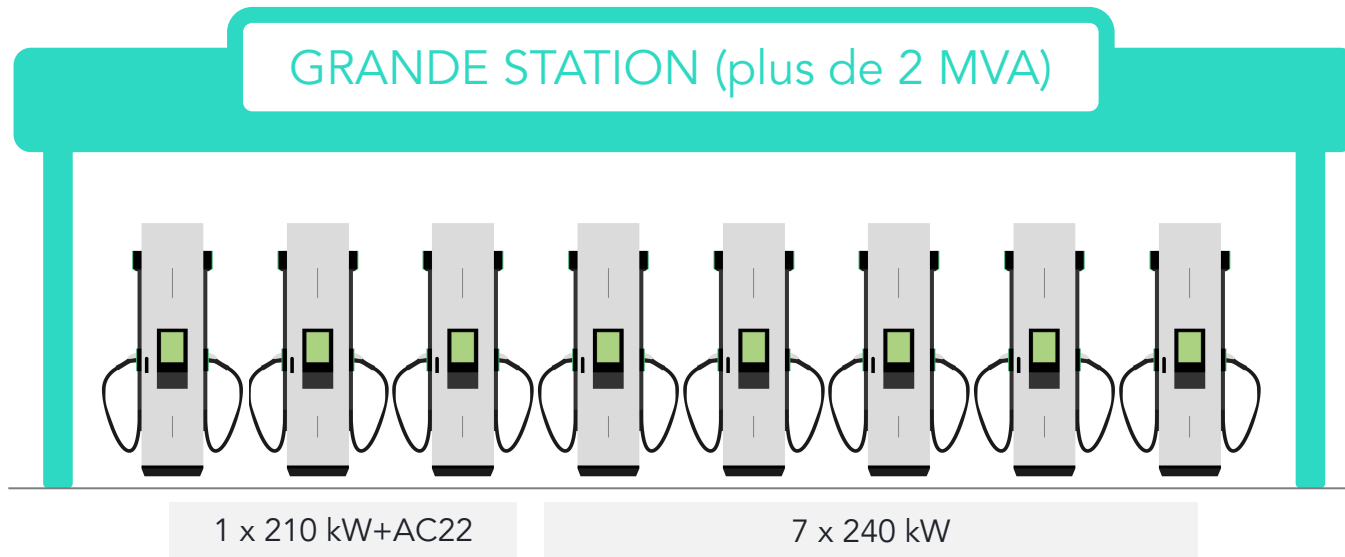
Taux de raccordement :

- Jusqu'à 75 % des coûts de raccordement
- Jusqu'à 150 000 € (30 % de coûts résiduels de raccordement si le coût est supérieur à 30 000 €)

Exigences du Décret n° 2021-153 du 12 février 2021 :

- Puissance de raccordement entre 1 et 1,99 MVA
- 8 points de charge rapide minimum par site (DC)
- 75 % des points de charge de puissance à minima de 150 kW

# Taux de subventions pour les stations ultra-rapides en France en 2021 et 2022\*



Exemple d'une station de 16 points de charge avec un raccordement de 2 MVA :

## 3 points de charge

- 1 EVBox Troniq Modular 210 + AC22
- 1 câble CCS2 (DC)
- 1 câble CHAdeMO (DC)
- 1 points de charge T2 22 kW (AC)

+

## 14 points de charge

- 7 EVBox Troniq Modular
- 12 câbles CCS2 (DC)
- 2 câbles CHAdeMO (DC)

Capacité de recharge : jusqu'à 17 VE en simultané

Taux de subvention :

- 30 % de l'ensemble de la station
- + 10 % pour les 150 premières stations installées

Taux de raccordement :

- 40 % des coûts de raccordement

Exigences du Décret n° 2021-153 du 12 février 2021 :

- Puissance de raccordement supérieure à 2 MVA
- 16 points de charge rapides minimum par site (DC)
- 75 % des points de charge de puissance à minima de 150 kW





# Taux de subventions pour les stations ultra-rapides en France en 2021 et 2022\*



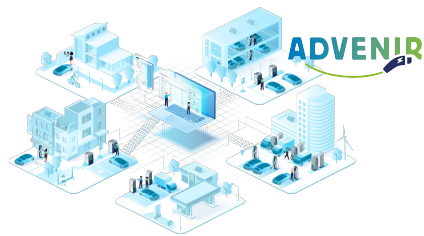
EVBOX	Petite station (de 0,6 à 0,99 MVA)		Moyenne Station (de 1 à 1,99 MVA)	Grande Station (plus de 2 MVA)
		Routes nationales	Autoroutes	Routes nationales & autoroutes
Raccordement	Jusqu'à 75 % des coûts de raccordement + Jusqu'à 150 000 € (30% des coûts résiduels de raccordement si le coût est supérieur à 30 000 €)			40 % des coûts de raccordement
Subvention sur la station	40 % de la station	10 % de la station + 10 % supplémentaire pour les 150 premières installations	30 % de la station + 10 % supplémentaire pour les 150 premières installations	
Exemple de station	<p>PETITE STATION (entre 0,6 et 0,99 MVA)</p>		<p>MOYENNE STATION (1 à 1,99 MVA)</p>	<p>GRANDE STATION (plus de 2 MVA)</p>

# RÉSUMÉ DES SUBVENTIONS : FRANCE



# Les engagements du gouvernement français pour stimuler le déploiement des infrastructures de recharge à très court terme.

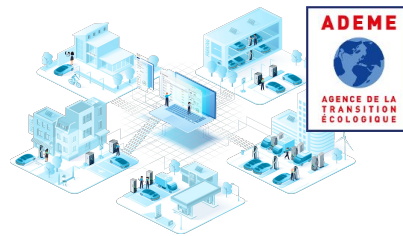
## Villes et territoires



**100k** Point de recharge ouvert au public

- L'objectif fixé par le Président de la République de 100 000 points de recharge ouverts au public **d'ici fin 2022.**

## Métropoles et territoires



**100k** Point de recharge ouvert au public

- Programme de subvention : "Appel à projet Station de recharge haute puissance - ADEME"
- Enveloppe budgétaire : 300 millions €
- Objectif **d'ici fin 2024**

## Autoroutes et routes nationales









**440** Stations de recharge ultra-rapide

- Programme de subvention : "Plan de Relance" (décret du 15 février 2021)
- Enveloppe budgétaire : 100 millions €
- Objectif **d'ici fin 2022**



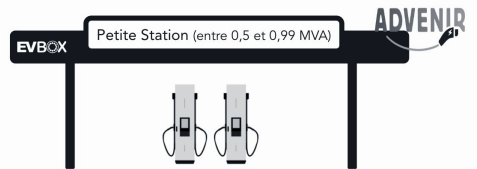
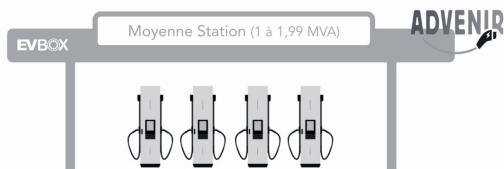
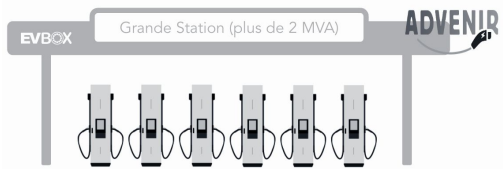
# Récapitulatif des subventions ADVENIR

	Copropriété : usage individuel	Copropriété : usage collectif	Parking privé : usage privé	Parking privé : usage public	Voirie : usage public	Modernisation (bornes installées avant mars 2017)
Subventions sur les coûts de raccordement	/	/	Si dépôt de bus : jusqu'à 75% du coût de raccordement (LOM**)	Jusqu'à 75% du coût de raccordement, si <250 kVA (LOM**)	Jusqu'à 75% du coût de raccordement (LOM**)	/
Subventions sur les bornes et leur installation	300 € / point de charge (CITE) 960 € / point de charge si copropriété (ADVENIR)	Jusqu'à 1 660 € / point de charge (ADVENIR)	Jusqu'à 600 € / point de charge (ADVENIR)	Jusqu'à 2 200 € / point de charge AC + Jusqu'à 24 700 € / borne DC (ADVENIR)		Jusqu'à 1 700 € / point de charge AC + Jusqu'à 7 000 € / point de charge DC (ADVENIR)
Bornes EVBox AC adaptées						
Bornes EVBox DC adaptées	/	/				



# Subventions pour Stations et hubs de recharge haute puissance

**Attention** : Depuis le 30 avril 2022, les projets d'installation de station ou hub de recharge haute puissance ne sont plus pris en charge par le programme Advenir. Toute demande de prime non signée à cette date ne pourra être prise en charge par le programme Advenir. **Ce programme est remplacé par le AAP ADEMES**

EVBOX	Petite station (de 0,5 à 0,99 MVA)	Station moyenne (de 1 à 1,99 MVA)	Grande station (plus de 2 MVA)
Raccordement	Prise en charge de 50% des coûts supérieurs à 30 000€ dans la limite de 75 000€		
Subvention sur la station	€ 100.000 + € 10.000 supplémentaires chaque 4 points de charge AC (si ZFE)	€ 160.000 + € 10.000 supplémentaires chaque 4 points de charge AC (si ZFE)	€ 240.000 + € 10.000 supplémentaires chaque 4 points de charge AC (si ZFE)
Exemple de station			

# Subventions pour Stations et hubs de recharge haute puissance



	Métropoles	Territoires
Taux d'aide	30%	40%
Exigences min Projets	<ul style="list-style-type: none"> <li>Projets de 3M€/5M€**</li> <li>Points de recharge : 50*/100**</li> </ul> <p>* Collectivité **Opérateurs de mobilité privée</p>	
Exigences min techniques	<ul style="list-style-type: none"> <li>4 points de recharge, dont 2 au moins 150 kW par site</li> <li>Garantie 3 ans</li> <li>25% accessible PMR</li> <li>85% Uptime</li> </ul>	
Études	Jusqu'à 25k€	
Raccordement	Prise en charge des coûts supérieurs à 30 000€ après la TURPE	
Subvention sur l'appel à projets de plusieurs hubs	Jusqu'à 15 M€ par entreprise	
Exemple de stations et projets	<p>The diagram illustrates three types of EV charging stations. On the left, there are two 'hubs' (hubs de recharge), each consisting of a vertical stack of five EVBOX charging stations, each labeled 'Station (Ex: 500 kVA)'. Below each hub is a charging point icon. On the right, there is a single 'station' (station de recharge) labeled 'Station (Ex: 500 kVA)' with two charging points below it, labeled 'Tmod 210 kW&amp;AC22 + Tmod 240 kW'. The EVBOX logo and ADEME logo are also present in the diagram.</p>	



# Taux de subventions pour les stations ultra-rapides en France en 2021 et 2022\*



EVBOX	Petite station (de 0,6 à 0,99 MVA)		Moyenne Station (de 1 à 1,99 MVA)	Grande Station (plus de 2 MVA)
		Routes nationales	Autoroutes	Routes nationales & autoroutes
Raccordement	Jusqu'à 75 % des coûts de raccordement + Jusqu'à 150 000 € (30% des coûts résiduels de raccordement si le coût est supérieur à 30 000 €)			40 % des coûts de raccordement
Subvention sur la station	40 % de la station	10 % de la station + 10 % supplémentaire pour les 150 premières installations	30 % de la station + 10 % supplémentaire pour les 150 premières installations	
Exemple de station	<p>PETITE STATION (entre 0,6 et 0,99 MVA)</p>		<p>MOYENNE STATION (1 à 1,99 MVA)</p>	<p>GRANDE STATION (plus de 2 MVA)</p>



# BACKUP

CONFIDENTIAL

(delete if not applicable)





# Comment effectuer votre demande - ADVENIR

# Références Troniq Modular 240kW ajoutées dans ADVENIR

Modèle	Référence	Puissance max	Puissance min	Type de prise
EVBox Troniq M90 : 2 PdC ( CCS2 DC /CCS2 DC )	DC18-221-31X-111	90	30	2 Points de charges (1 CCS2 + 1 CSS2 )
EVBox Troniq M120 : 2 PdC ( CCS2 DC /CCS2 DC )	DC18-221-41X-111	120	60	2 Points de charges (1 CCS2 + 1 CSS2 )
EVBox Troniq M150 : 2 PdC ( CCS2 DC /CCS2 DC )	DC18-221-51X-111	150	60	2 Points de charges (1 CCS2 + 1 CSS2 )
EVBox Troniq M180 : 2 PdC ( CCS2 DC /CCS2 DC )	DC18-221-61X-111	180	90	2 Points de charges (1 CCS2 + 1 CSS2 )
EVBox Troniq M210 : 2 PdC ( CCS2 DC /CCS2 DC )	DC18-221-71X-111	210	90	2 Points de charges (1 CCS2 + 1 CSS2 )
EVBox Troniq M240 : 2 PdC ( CCS2 DC /CCS2 DC )	DC18-221-81X-111	240	120	2 Points de charges (1 CCS2 + 1 CSS2 )
EVBox Troniq M90 : 3 PdC ( CCS2 DC /CCS2 DC /AC22 )	DC18-222-31X-111	90	30	3 Points de charges (1 CCS2 + 1 CSS2 +1AC22 )
EVBox Troniq M120 : 3 PdC ( CCS2 DC /CCS2 DC /AC22 )	DC18-222-41X-111	120	60	3 Points de charges (1 CCS2 + 1 CSS2 +1AC22 )
EVBox Troniq M150 : 3 PdC ( CCS2 DC /CCS2 DC /AC22 )	DC18-222-51X-111	150	60	3 Points de charges (1 CCS2 + 1 CSS2 +1AC22 )
EVBox Troniq M180 : 3 PdC ( CCS2 DC /CCS2 DC /AC22 )	DC18-222-61X-111	180	90	3 Points de charges (1 CCS2 + 1 CSS2 +1AC22 )
EVBox Troniq M210 : 3 PdC ( CCS2 DC /CCS2 DC /AC22 )	DC18-222-71X-111	210	90	3 Points de charges (1 CCS2 + 1 CSS2 +1AC22 )
EVBox Troniq M90 : 2 PdC ( CCS2 DC/CHA DC )	DC18-251-31X-111	90	30	2 Points de charges (1 CCS2 + 1 CHAdeMO )
EVBox Troniq M120 : 2 PdC ( CCS2 DC/CHA DC )	DC18-251-41X-111	120	60	2 Points de charges (1 CCS2 + 1 CHAdeMO )
EVBox Troniq M150 : 2 PdC ( CCS2 DC/CHA DC )	DC18-251-51X-111	150	60	2 Points de charges (1 CCS2 + 1 CHAdeMO )
EVBox Troniq M180 : 2 PdC ( CCS2 DC/CHA DC )	DC18-251-61X-111	180	60	2 Points de charges (1 CCS2 + 1 CHAdeMO )
EVBox Troniq M210 : 2 PdC ( CCS2 DC/CHA DC )	DC18-251-71X-111	210	60	2 Points de charges (1 CCS2 + 1 CHAdeMO )
EVBox Troniq M240 : 2 PdC ( CCS2 DC/CHA DC )	DC18-251-81X-111	240	60	2 Points de charges (1 CCS2 + 1 CHAdeMO )
EVBox Troniq M90 : 3 PdC ( CCS2 DC /CHA DC /AC22 )	DC18-252-31X-111	90	30	3 Points de charges (1 CCS2 + 1 CHAdeMO +1AC22 )
EVBox Troniq M120 : 3 PdC ( CCS2 DC /CHA DC /AC22 )	DC18-252-41X-111	120	60	3 Points de charges (1 CCS2 + 1 CHAdeMO +1AC22 )
EVBox Troniq M150 : 3 PdC ( CCS2 DC /CHA DC /AC22 )	DC18-252-51X-111	150	60	3 Points de charges (1 CCS2 + 1 CHAdeMO +1AC22 )
EVBox Troniq M180 : 3 PdC ( CCS2 DC /CHA DC /AC22 )	DC18-252-61X-111	180	60	3 Points de charges (1 CCS2 + 1 CHAdeMO +1AC22 )
EVBox Troniq M210 : 3 PdC ( CCS2 DC /CHA DC /AC22 )	DC18-252-71X-111	210	60	3 Points de charges (1 CCS2 + 1 CHAdeMO +1AC22 )

# Demande de prime ADVENIR Troniq Modular 240kW

## Détails des points de recharge

*Vous pouvez ajouter un ou plusieurs lot(s) de points de recharge dans le cas d'un projet avec plusieurs niveaux de puissance de recharge.*

Nombre de points de recharge éligibles à la prime Advenir et matériel installé

Nb. points de recharge	Puissance exprimée en kW
<input type="text" value="2"/>	<input type="text" value="240,0"/>
Courant	Matériels
<input type="text" value="DC"/>	<input type="text" value="× EVBox EVBox Troniq M240 : 2"/>

Nb. points de recharge	Puissance exprimée en kW
<input type="text" value="1"/>	<input type="text" value="22,0"/>
Courant	Matériels
<input type="text" value="AC"/>	<input type="text" value="× Evbox BusinessLine B+n° (22...."/>

**En cours de validation avec ADVENIR**

EVBox Troniq Modular 240kW

EVBox BusinessLine 22kW

# Demande de prime ADVENIR Troniq Modular 210kW + AC22

## Détails des points de recharge

*Vous pouvez ajouter un ou plusieurs lot(s) de points de recharge dans le cas d'un projet avec plusieurs niveaux de puissance de recharge.*

Nb. points de recharge	Puissance exprimée en kW
2	210,0
Courant	Matériels
DC	× EVBox EVBox Troniq M210

Nb. points de recharge	Puissance exprimée en kW
1	210,0
Courant	Matériels
	× EVBox EVBox Troniq M210 : 3...

**En cours de validation avec ADVENIR**

**EVBox Troniq Modular 210kW + AC 22**

# Demande de prime ADVENIR Troniq Modular 210kW + AC22

## Détails des points de recharge

Vous pouvez ajouter un ou plusieurs lot(s) de points de recharge dans le cas d'un projet avec plusieurs niveaux de puissance de recharge.

Nb. points de recharge	Puissance exprimée en kW
1	210,0
Courant	Matériels
DC	× EVBox EVBox Troniq M210 : 3...

Nb. points de recharge	Puissance exprimée en kW
1	90
Courant	Matériels
DC	× EVBox EVBox Troniq M210 : 3...

Nb. points de recharge	Puissance exprimée en kW
	22,0
Courant	Matériels
AC	× EVBox EVBox Troniq M210 : 3...

**En cours de validation avec ADVENIR**

1 Pdc DC 210kW

+

1 Pdc DC 90kW

+

1 Pdc AC 22kW

EVBox Troniq Modular 210kW + AC 22

3 Pdc ( 2 DC + 1 AC)

# Aide et support - Comment contacter ADVENIR

## Comment nous joindre ?



Besoin d'aide pour comprendre le programme ou dans l'instruction d'un dossier ?

[ADVENIR@AVERE-FRANCE.ORG](mailto:ADVENIR@AVERE-FRANCE.ORG)

**01 53 25 00 68**

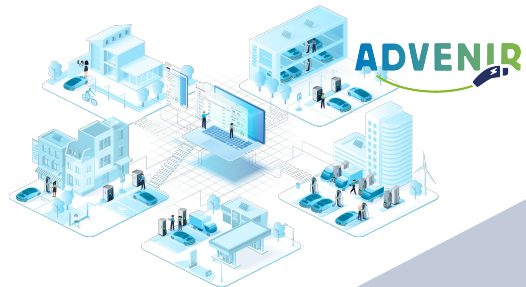
du **lundi au vendredi de 9h30 à 12h et de 14h à 18h**

*En raison d'une réunion interne, le support téléphonique sera exceptionnellement fermé le 2 mai 2022 de 9h30 à 12h.*

L'équipe support et accompagnement du programme Advenir est à votre disposition pour répondre à vos questions par mail ou par téléphone.

# Les engagements du gouvernement français pour stimuler le déploiement des infrastructures de recharge à très court terme.

## Villes et territoires



### 100k Point de recharge ouvert au public

- L'objectif du Président de la République est de déployer 100 000 points de recharge ouverts au public d'ici fin 2022.

## Autosites et routes nationales








### 440 Stations de recharge ultra-rapide

- Programme de subvention : "Plan de Relance" (décret du 15 février 2021)
- Enveloppe budgétaire : 100 millions €
- Objectif d'ici fin 2022

Old Version

# Principales subventions en France

## Principales subventions en France à partir de 31 mars 2022

	B2C		B2B & B2T									
	Copropriété : usage privé	Copropriété : usage collectif	Parking privé : usage privé	Parking privé : usage public	Voirie : usage public	Hub proche d'une métropole ou d'une route nationale			National roads listed dans l'Arrêté du 18 février 2021**			
						De 500 à 999 kVA	De 1M à 1,99 MVA	Supérieure à 2 MVA	Station avec un faible retour sur investissement attendu (éligible)	Autoroutes	Routes nationales et autoroutes	
									De 600 à 999 kVA	De 1M à 1,99 MVA	Supérieur à 2 MVA	
Subventions sur les coûts de raccordement 	/	/	Si dépôt de bus : jusqu'à 75% du coût de raccordement <b>(LOM*)</b>	Jusqu'à 75% du coût de raccordement, si <250 kVA <b>(LOM*)</b>	Jusqu'à 75% du coût de raccordement	Jusqu'à 75 k€			Jusqu'à 75% du coût de raccordement au réseau <b>(LOM**)</b> +Jusqu'à 150 k€(30% du coût résiduel de raccordement au réseau, si le coût est supérieur à 30k€)(Plan de relance)		Jusqu'à 40 % du coût de connexion au réseau	
Subventions sur les bornes et leur installation  	300 € / point de charge <b>(CITE)</b> + 960€/point de charge si MUD <b>(ADVENIR)</b>	Jusqu'à 1 660 € / point de charge <b>(ADVENIR)</b>	Jusqu'à 600 € / point de charge <b>(ADVENIR)</b>	Jusqu'à 1000€ de charge DC <b>(ADVENIR)</b>		100 k€ / borne + 10k € tous les 4 points de charge AC supplémentaires (compris entre 7 et 22 kW) <b>(ADVENIR)</b>	160 000 € / borne + 10k € tous les 4 points de charge AC supplémentaires (compris entre 7 et 22 kW) <b>(ADVENIR)</b>	240 000 € / borne + 10k € tous les 4 points de charge AC supplémentaires (compris entre 7 et 22 kW) <b>(ADVENIR)</b>	Jusqu'à 1 700 € /point de charge AC + Jusqu'à 7 000 € / point de charge DC <b>(ADVENIR)</b>	40% / station <b>(Plan de relance)</b>	10% / station + 10% supplémentaires pour les 150 premières stations installées <b>(Plan de relance)</b>	30% / station + 10% supplémentaires pour les 150 premières stations installées <b>(Plan de relance)</b>
Bornes EVBox AC adaptées 												
Bornes EVBox DC adaptées 												

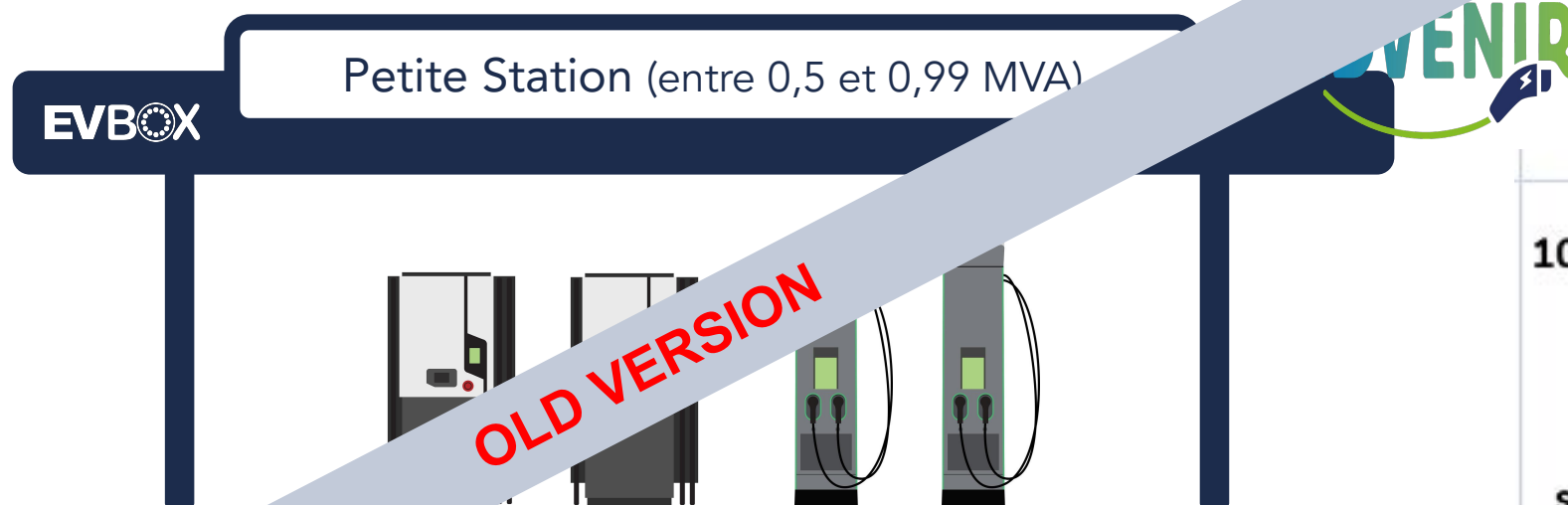
**OLD VERSION**

Note : Ces subventions ne sont valables que pour 2021 et seront réduites en 2022 et 2023 / [origine des subventions](#)

\*LOM, Arrêté du 12 mai 2020 / \*\*Arrêté du 18 février 2021: <https://www.legifrance.gouv.fr/download/pdf?id=dwCgVwUMeUdxkkObXeh3Qh6-gaiNOdlwFbuECNirwQ=>



# Taux de subventions pour les stations ultra-rapides en France ADVENIR



Exemple : Station de 10 points de charge avec un raccordement de 0,63 MVA

- 2 EVBox Troniq 50
- 2 câbles CCS2 (DC)
- 2 câbles CHAdeMO (DC)
- 2 câbles Type 2 (AC)



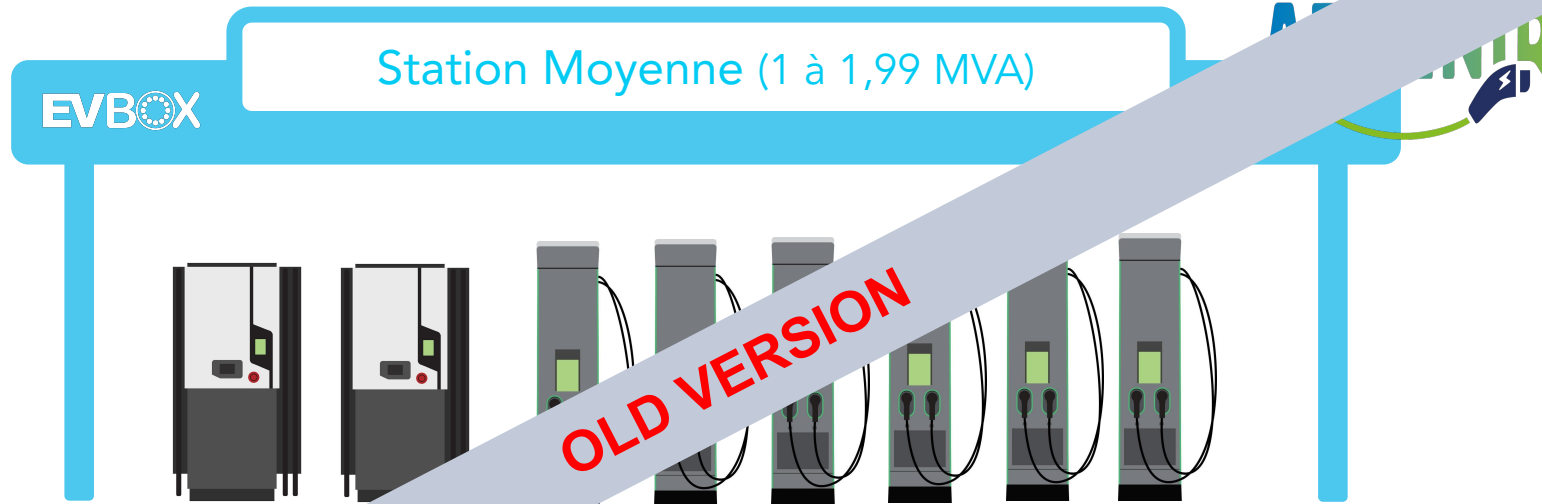
- 2 EVBox Ultroniq
- 2 câbles CCS2 (DC)
- 2 câbles CHAdeMO (DC)

100 000 € / station  
+  
10k € tous  
les 4 points  
de charge AC  
supplémentaires  
(compris entre 7 et  
22 kW)

(ADVENIR)

Capacité de recharge : 6 VE en simultané

# Taux de subventions pour les stations ultra-rapides en France ADVENIR



Exemple de station de 18 points de charge avec un raccordement de 1 MVA :

- 2 EVBox Troniq 50
  - 2 câbles CCS2 (DC)
  - 2 câbles CHAdeMO (DC)
  - 2 câbles Type 2 (AC)
- +
- 6 EVBox Ultronic
  - 8 câbles CCS2 (DC)
  - 4 câbles CHAdeMO (DC)

Capacité de recharge : 10 VE en simultané

160 000 € / station  
 +  
 10k € tous les 4  
 points de charge AC  
 supplémentaires (compris  
 entre 7 et 22 kW)  
 (ADVENIR)

\* Subventions pour tout projet déposé jusqu'au 20 juin 2022 sous réserve de disponibilité des crédits

# Taux de subventions pour les stations ultra-rapides en France ADVENIR



240 000 € / station  
 +  
 10k € tous les 4  
 points de charge  
 AC supplémentaires  
 (compris entre 7 et 22  
 kW)  
 (ADVENIR)

Exemple d'une station de 18 points de charge avec un raccordement de 1 MVA :

- 2 EVBox Troniq 50
  - 2 câbles CCS2 (DC)
  - 2 câbles CHAdeMO (DC)
  - 2 câbles Type 2 (AC)
- +
- 10 EVBox Ultroniq
  - 10 câbles CCS2 (DC)
  - 4 câbles CHAdeMO (DC)

Capacité de recharge : 10 VE en simultané

\* Subventions pour tout projet déposé jusqu'au 20 juin 2022 sous réserve de disponibilité des crédits